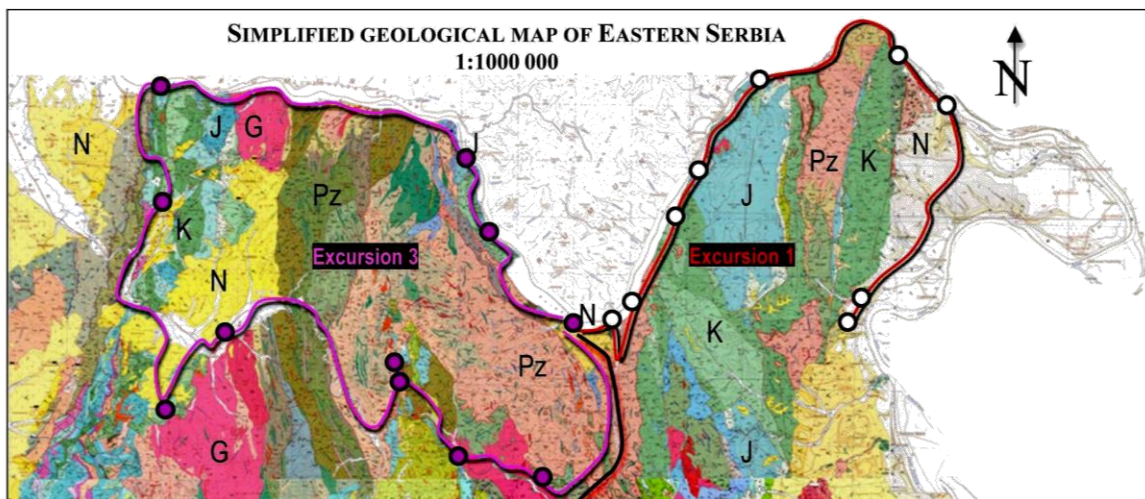


Геоложката екскурзия на БГД в Североизточна Сърбия се организира със съдействието на Сръбското геологическо дружество, членове на което ще бъдат наши гидове от 12 до 14 май 2017 г. На интересуващите се участници предоставяме снимков материал на част от обектите, които ще бъдат посетени по време на екскурзията.



Опростена геоложка карта на района на Джердап, Североизточна Сърбия



Пролома Железни врата (Джердап)





*Горнојорски варовици, Бела воде*



*Херцински Горњански гранитоиди (I – тип)*



*Рајкова пећера в горнојорски рифови варовици*





*Стария град Голубац – монумент на средновековната военна архитектура*



*Неолитно селище Лепенски вир - музей*